

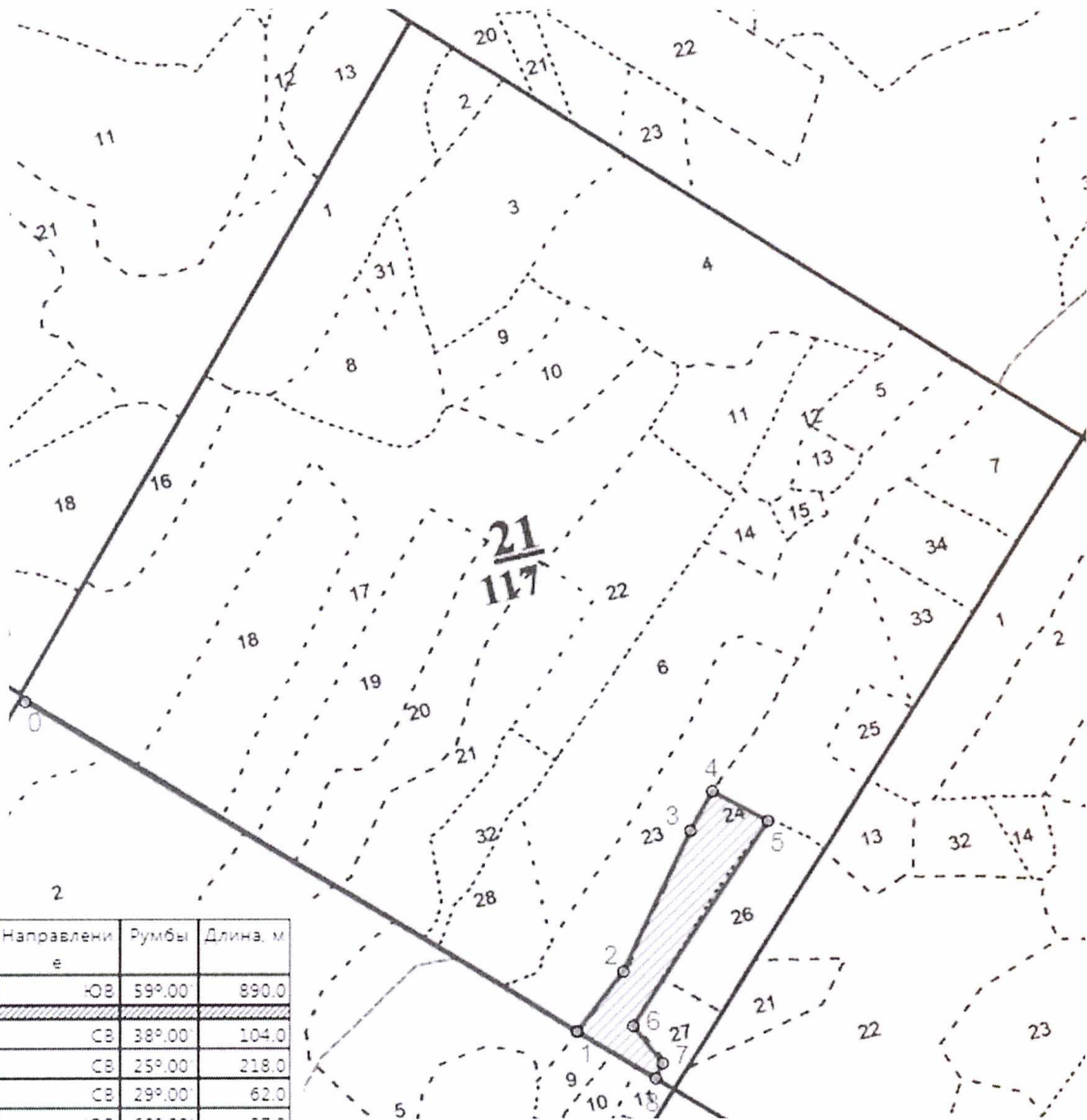
1. Категория лесовосстановительной площади: вырубка, гарь, редины, прогалины, состояние очистки свежая вырубка 2017, состояние очистки - удовлетворительное.
2. Рельеф, механический состав почвы, степень влажности рельеф ровный, почва влажная среднесуглинистая.
3. Напочвенный покров (важнейшие растения индикаторы, степень задернения почвы) степень задернения почвы – средняя, растения-индикаторы – черника.
4. Тип леса, тип лесорастительных условий А3, СЧЕР.
5. Наличие естественного возобновления тыс. шт. га _____
размещение, средняя высота, м _____
6. Захламленность, м³ _____ наличие пней 200 шт/га, средний диаметр 24-28 см
7. Зараженность почвы вредителями, вид, шт/га _____
8. Состав, возраст, полнота, класс бонитета реконструируемого насаждения _____
9. Способ реконструкции: ширина и направление коридоров, кулис, размещение окон _____
10. Сроки и виды подготовки площади, применяемые машины и орудия _____
провешивание линий хода трактора с плугом
11. Способы и время обработки почвы (механизированная, ручная, сплошная, полосами, бороздами, террасирование, площадками), глубина обработки почвы, применяемые машины и орудия _____
механизированная, бороздами, глубина 20-30 см, ТДТ-55 + ПКЛ-70, осень 2019 г.
12. Размещение и размеры площадок, террас, полос, борозд на площади и их направление _____
борозды шириной 1,4 м, расстояние между центрами борозд 4,0 м
13. Метод и способ создания культур (посадка сеянцами, саженцами, посев рядовой, комбинированный, _____
ручной, _____ механизированный)
ручная посадка сеянцев сосны под меч А.П. Колесова
14. Количество посадочных мест на 1 га, тыс. шт. 3,1
15. Размещение посадочных мест: расстояние между рядами (площадками) _____
в рядах (в площадках) 0,8 м
16. Схема смешения пород С - С - С
17. Потребность в посадочном материале на 1 га 3,1 т. шт. и на всю площадь по породам С – 8,7 тыс. шт
18. Характеристика посадочного материала по породам: возраст, происхождение, селекционная категория, качество семян, номер сертификата _____
сосна 2 года, ОКС, выращивание в теплице
19. Способ подготовки семян к посеву _____
20. Виды и способы ухода, их кратность (возможно изменение по согласию сторон):
1-й год агротехнический или лесоводственный, ручной(механизир.), двухкратный
2-й год агротехнический или лесоводственный, ручной(механизир.), двухкратный
3-й год агротехнический или лесоводственный, ручной(механизир.), однократный
4-й год агротехнический или лесоводственный, ручной(механизир.), (при необходимости)
5-й год _____
6-й год лесоводственный, ручной(механизир.), (при необходимости)
21. Противопожарные и защитные мероприятия _____
создание противопожарной минерализованной полосы по периметру участка
22. Показатели оценки восстанавливаемых лесов для признания работ по лесовосстановлению выполненными (возраст, состав пород, средняя высота и др.) _____
7 лет; 8С2Б; 1,2 м; 2,0 тыс. шт/га
23. Безопасные способы выполнения работ _____
в соответствии с правилами и инструкциями по ОТ и ТБ

Составил:

/Д.В. Зотин/

АБРИС

места проведения работ
по созданию лесных культур
квартал 21 выдел 117 площадь 2,8 га



№№№	Направление	Румбы	Длина, м
0 - 1	ЮВ	59°00'	890.0
1 - 2	СВ	38°00'	104.0
2 - 3	СВ	25°00'	218.0
3 - 4	СВ	29°00'	62.0
4 - 5	ЮВ	62°00'	87.0
5 - 6	ЮВ	33°00'	340.0
6 - 7	ЮВ	38°00'	66.0
7 - 8	ЮВ	24°00'	23.0
8 - 1	СЗ	59°00'	127.0